



Fondazione Orestiadi



Universidad
del País Vasco Euskal Herriko
Unibertsitatea

Trasversalità dello spazio. Luogo di desideri

Dal 29 giugno al 13 di luglio di 2018

Atti del Convegno Internazionale
UNIVERSITÀ DEL PAESE BASCO (UPV/EHU) / FONDAZIONE ORESTIADI

CV

Fernando Mardones è un artista (pittore e incisore) professore Titolare dell'Università della UPV-EHU. Ha partecipato a **9 Progetti d' Investigazione e 8 Regionali**. "Trasversalità dello Spazio. Materiali e procedimenti artistici e tecnologici nel processo creatore". 2016. Nazionali/Internazionali **1**. Sviluppi e processi pittorici e elettronici, sull'applicabilità industriale con resine melaminiche". 2002. **Patente d'invenzione**. "Imprimazione trasparente per supporti di trasferimento a freddo e supporti laminati". Inventori: Julián Irujo e il suo equipo del quale formo parte. Concessa in data il 15-02-2010. **Pubblicazioni:** Tesi Dottorale. La fotxilografía attraverso di un nuovo processo di creazione d'immagini. Aspetti Storici. Università del Paese Basco-Euskal Herriko Unibertsitatea. 1997. **Capitoli di libri 9**. "Il supporto-matrice e il supporto-ceramico come base per la impresión per l'iniezione di tinta per la trasferenza". Del libro: "Impressioni e trasferenze". 2007. **Mostre Individuali 21**. "Círculos y líneas II. Percorsi e Sguardi". Simón Bolívar Museo. Biscaglia. Spagna. 2014. **Mostre Collettive 67**. "Aperto per Lavori in Corso". Il Salone d'Autunno. del Museo di Guarda Portogallo. 2017. **Premi 6**. Premio-Aquisizione dell'opera "Vittoria-Arte-Gasteiz. Plastica Contemporanea". Vitoria. Spagna. 1996. **Opera plastica in collezioni pubbliche 8**. Università del Paese Basco / Euskal Herriko Unibertsitatea. Spagna.

Fernando Mardones

Trasversalità tra i supporti pittorici e grafici: Proposta sperimentale

Suppostamente, leggere consiste nel decifrare il contenuto di qualche lettera senza tenere praticamente in considerazione le caratteristiche formali di questi segni.

In questa mostra, presento una selezione di opere con un pensiero espansivo, lavorando nella creazione di un sistema calligrafico particolare, trattando di esplorare le possibilità espressive del disegno al margine della sua funzione rappresentativa -di una grafica più in là della grafica e di una pittura più in là della pittura-, il cui senso viene sviluppato per una pratica artistica sperimentale, che incorpora il principio di trasversalità come paradigma rizomatico, dove le forme artistiche in relazione ai distinti supporti, alle tecniche ed ai processi di configurazione applicati per l'impressione e della trasferenza, conferendo a queste opere le potenzialità proprie da un significante di ampio campo.

No nonostante però, dato che non esiste un sistema unico di lettura o d'interpretazione d'un opera, per interpretarle meglio, suggerisco di fare un esercizio d'osservazione che psasi per alto, la tendenza a concepire le forme delle grafich al servizio di un contenuto narrativo o simbolico determinato perchè in questo modo, proiettare su di loro, un'altro sguardo che lasci attuare la nostra sensibilità scoprendo l'ordine spaziale e le capacità espressive di queste forme e tessiture incise, così come sull' impatto cromatico.

Opere d'arte: Schedes



XILOGRAMA ZELUSIA

Legno inciso con abrasivi + serigrafía
30x19,5cm.



XILOGRAMA WINDSURFER

Legno inciso con abrasivi + pittura + transfer
12x12cm.



XILOGRAMA S/T

Legno inciso con abrasivi+ serigrafía + transfer
11,5x14,5cm.



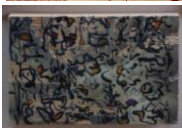
XILOGRAMA TAKI I

Táblex inciso con abrasivi + pittura
12x12cm.



XILOGRAMA TAKI II

Legno compensato inciso con abrasivi + serigrafía
37x55cm.



XILOGRAMA TAKI III

Legno inciso con abrasivi + serigrafía + transfer
12,5x19cm.



XILOGRAMA BANDERA

Legno inciso con abrasivi + transfer
15x22x4cm.



XILOGRAMA PICTÓRICO

Táblex dipinto inciso con abrasivi + serigrafía
20x13cm.



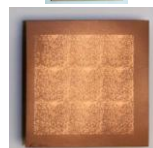
XILOGRAMA MUSICAL

Legno compensato inciso con abrasivi+pittura+transfer
46,5x35,5cm.



XILOGRAMA CORTINA

Compensato inciso con abrasivi + serigrafía
35x20cm.



GRABOGRAMA 3X3

Lamina di rame incisa con abrasivi
12x12cm.



GRABOGRAMA LABERINTO

Lamina di rame incisa all' acquaforte + tinta
12x12cm.



GRABOGRAMA ROJO

Lamina di rame inciso all'acquaforte + serigrafía
12x11,5cm.



GRABOGRAMA NATUR

Lamina di rame incisa all' acquaforte + toner gofrato
12x17cm.



HORMIGAS ROJAS

Lamina di PVC incisa con abrasivi + acquerello
28x40cm.



UKI

Lamina di zinco incisa all' acquaforte + pittura
16,5x30cm.



PITTURA CON RULLO-FRISIUM (*Frammento*)

Tecnica mixta su carta
53,5x400cm.

FM